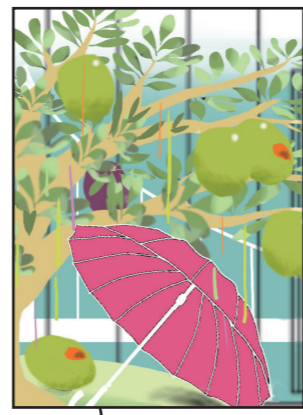


「淡路と映えるペインティング」

人が入り込むことで完成するペインティング。
 背景に瀬戸内海の海の色、瀬戸大橋を前面につなげることで
 宿泊者同士を遮らない意図を込めた。



使用色

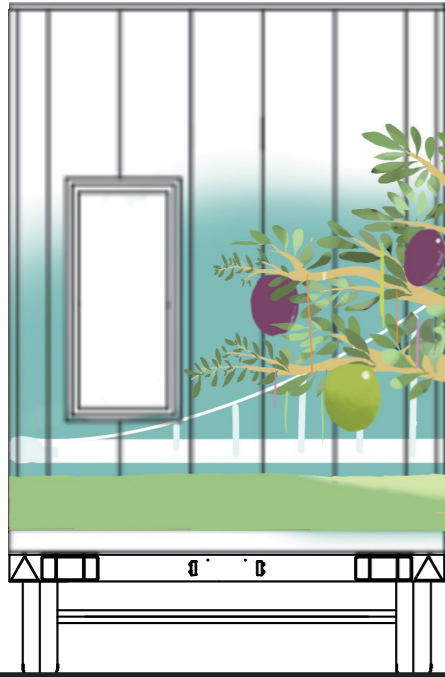
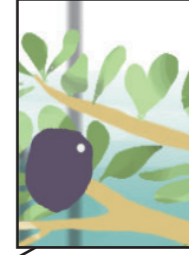


リンゴをかじるように、オリーブをか
 じる写真がとれる。犬や、小さい子ど
 もも撮れるように低い位置にも配置。
 オリーブの浅漬けがあることを知る
 きっかけに。

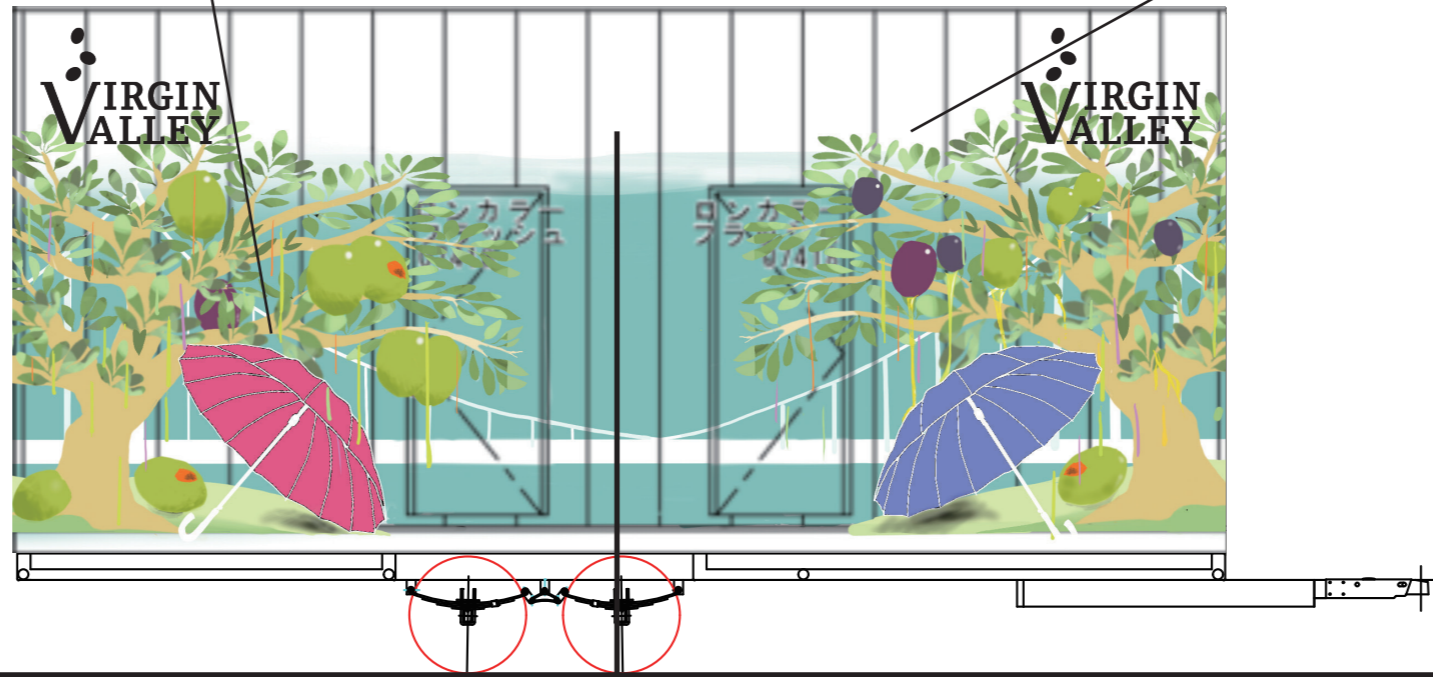


オリーブからオイルが滴り、傘でそれ
 を防ぐ写真が撮れる。滴るオリーブは
 カラフルにし、楽しい雰囲気。

宿泊者にサービスで貰えるオリーブオ
 イルミニボトルに溜まる様子。
 ハートの葉っぱをいくつか散りばめて見
 つける楽しみ方。

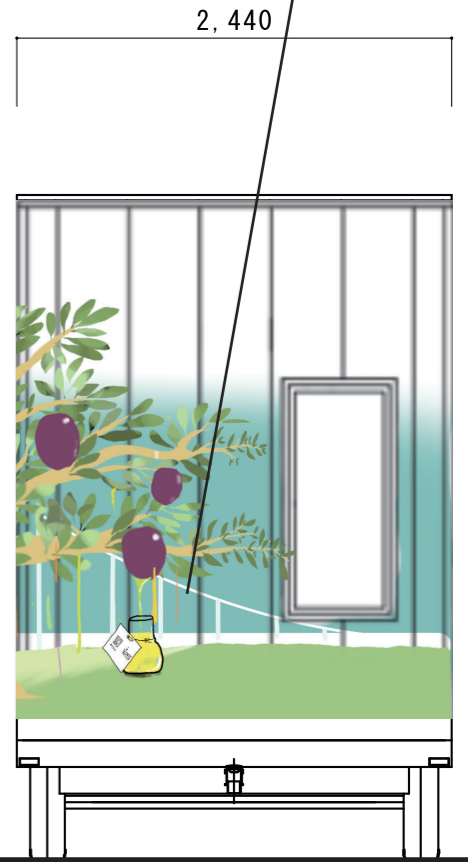


側面



仕切り

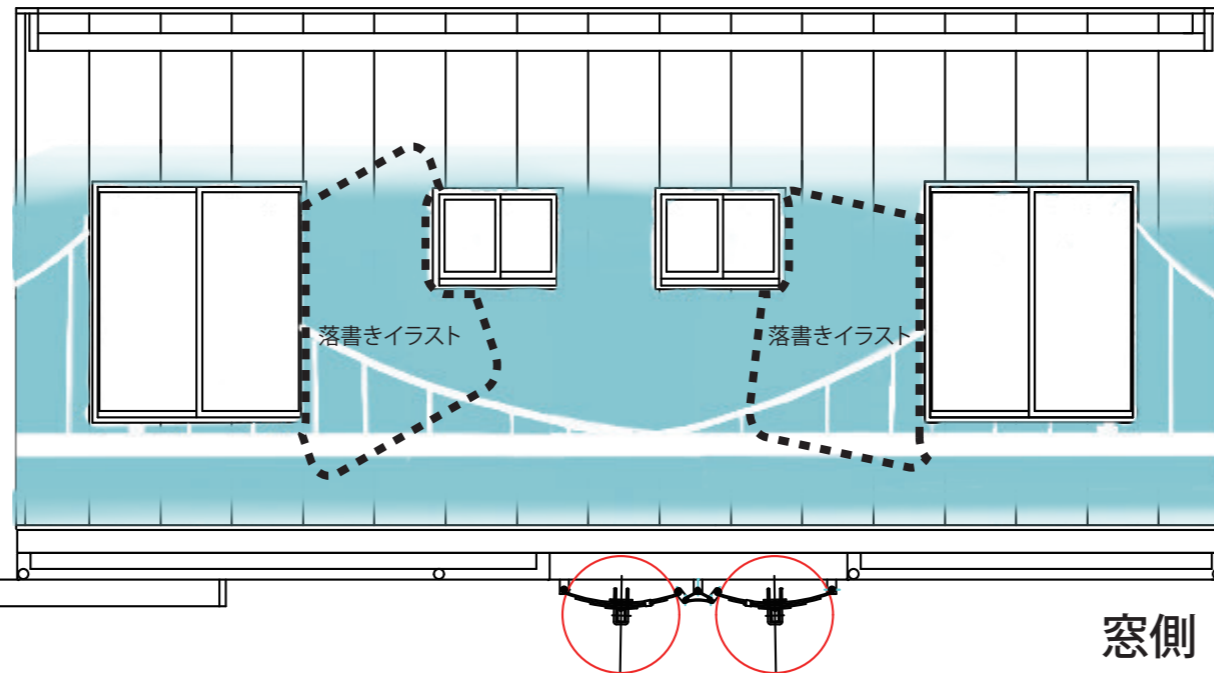
ドア側 (正面)



側面



瀬戸内海と瀬戸大橋

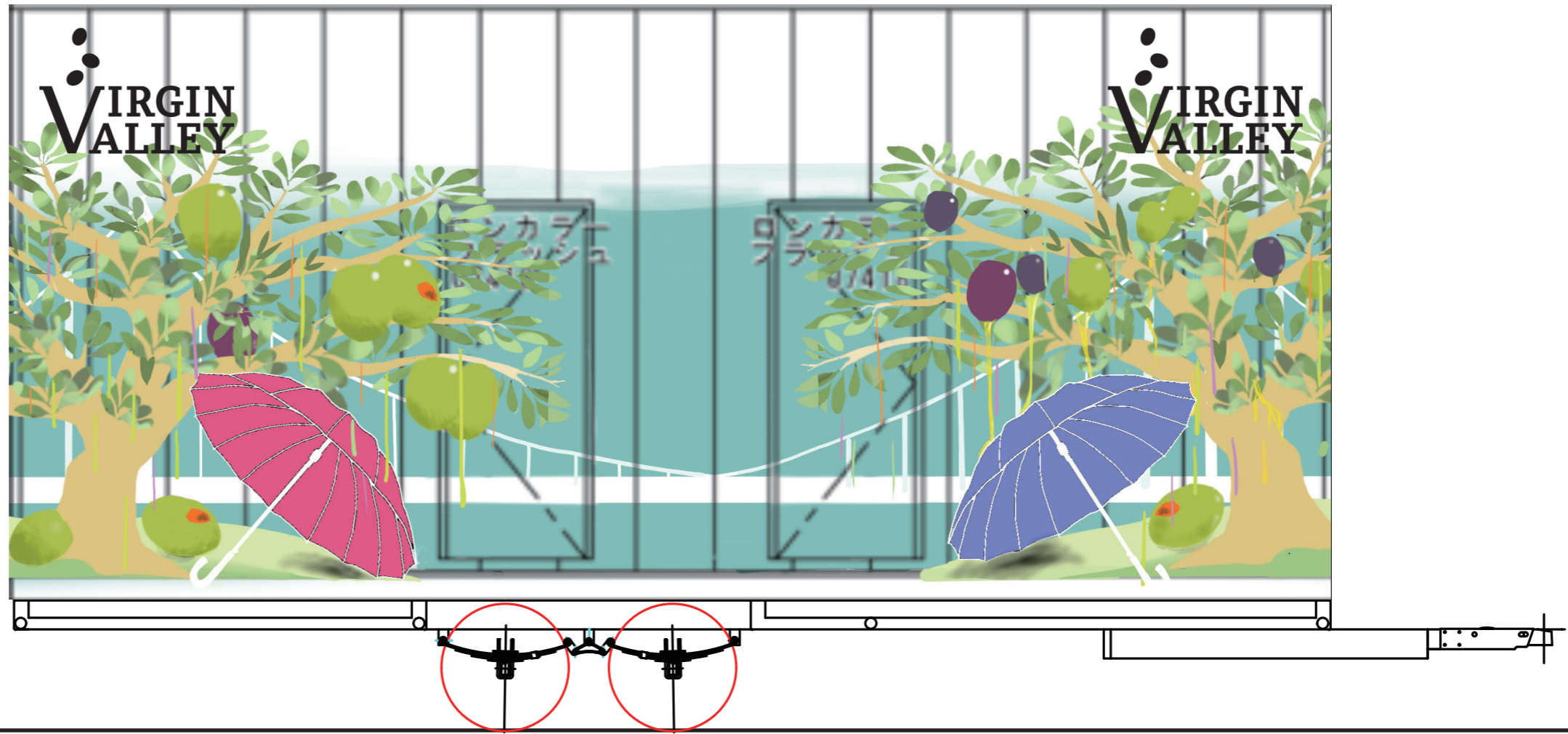


窓側 (背面)

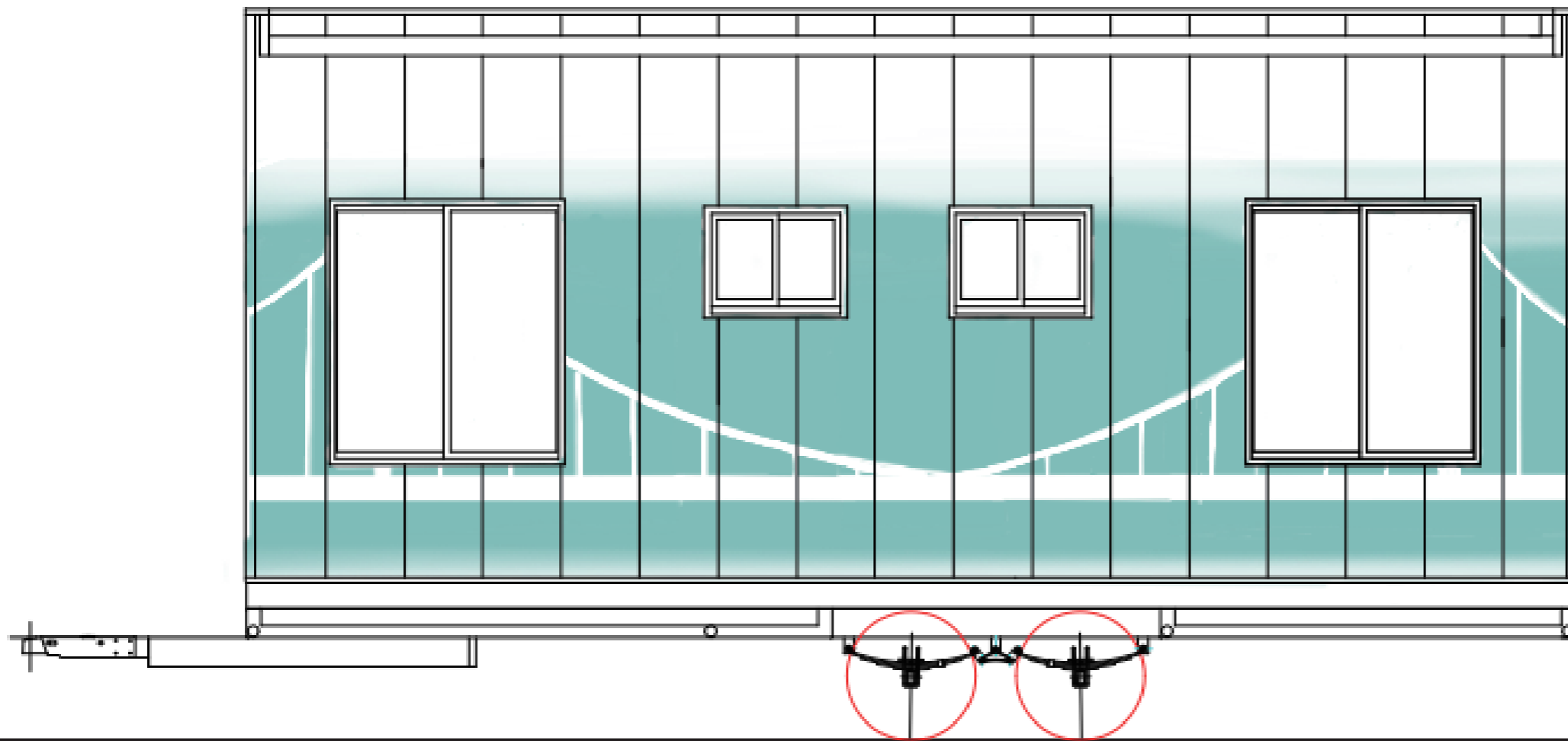


オリーブオイルミニボトル

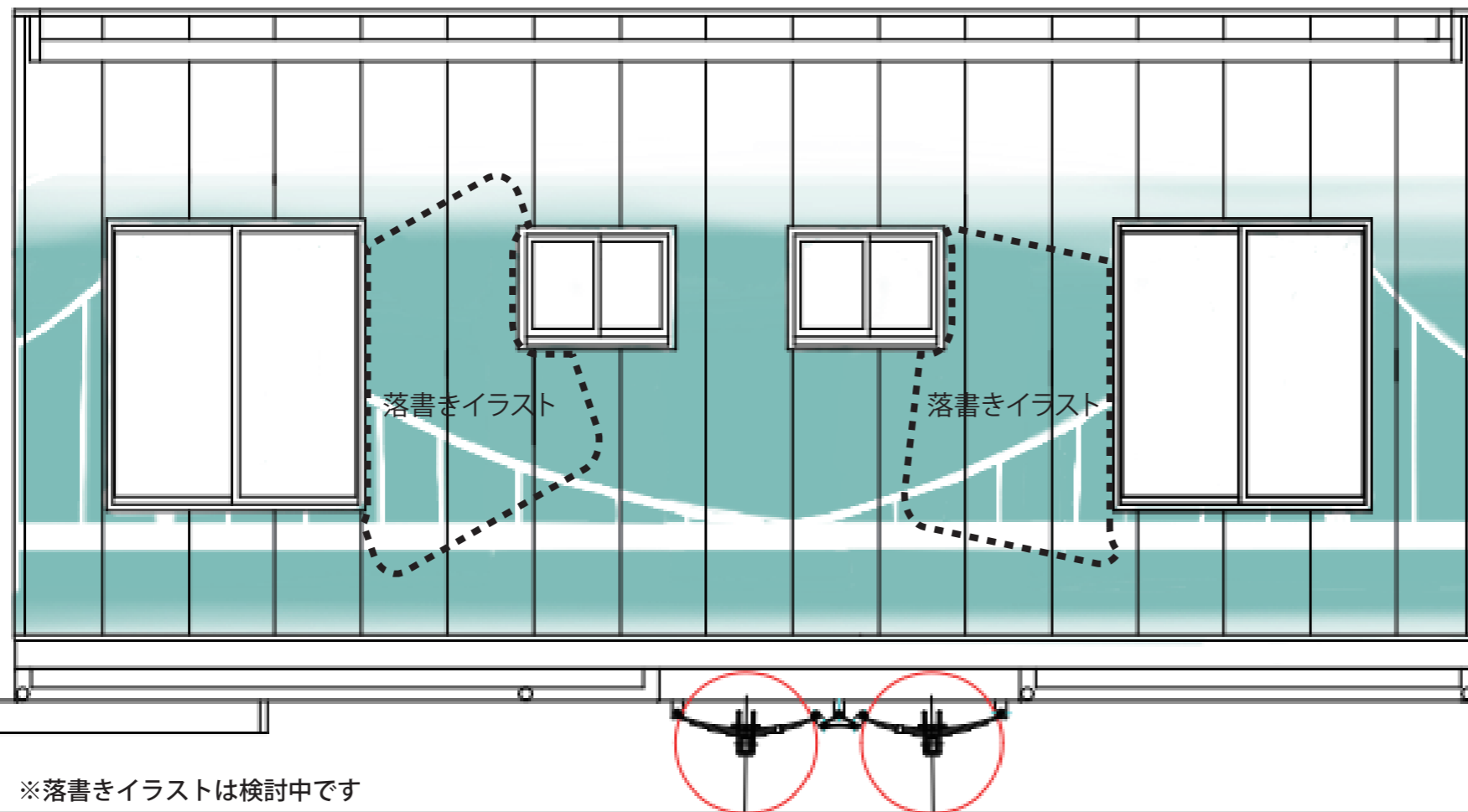
3,735.3



ドア側（正面）立面図 1：20



窓側（背面）立面図1：20
もじ無



落書きイラストのイメージ（大宮エリー作）

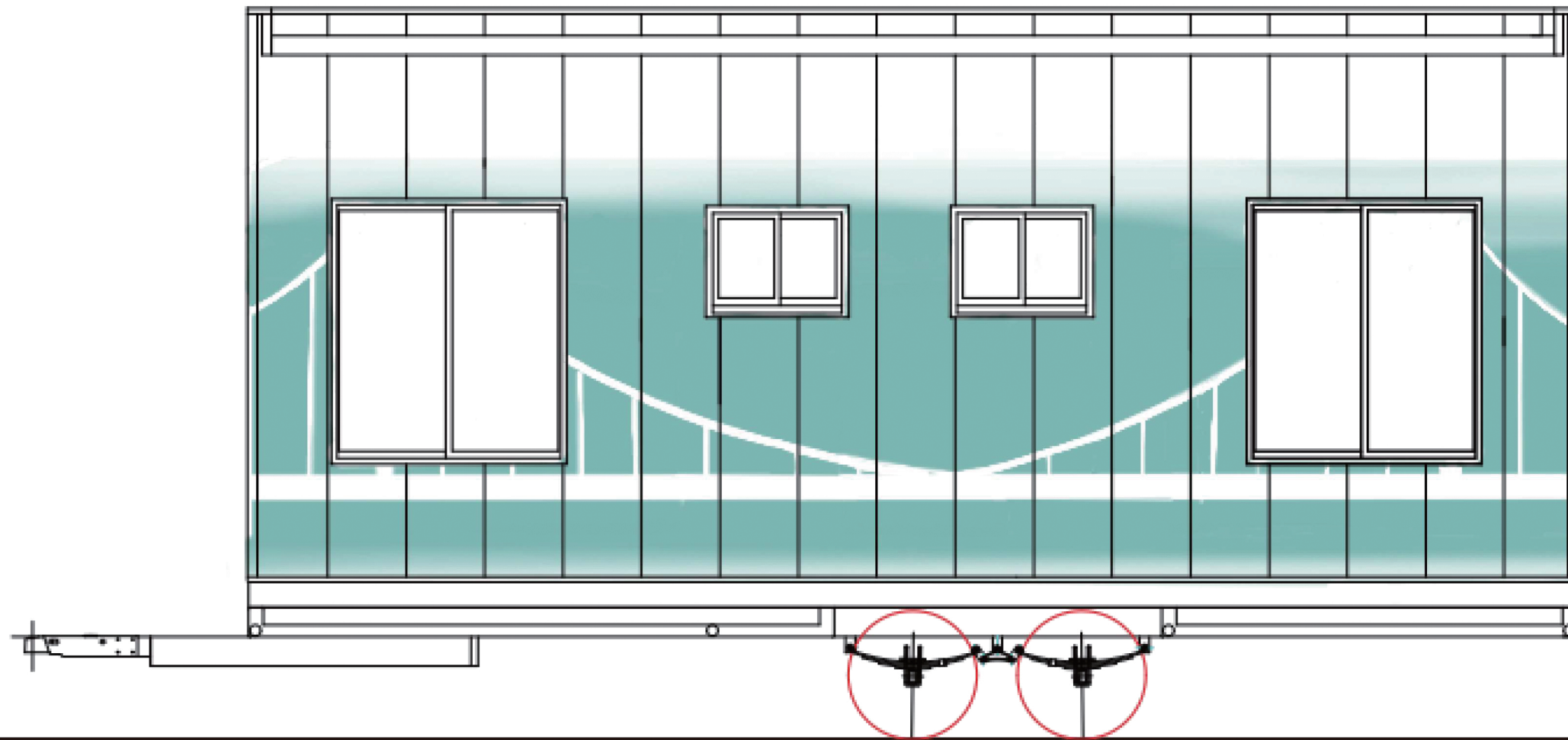


配置スペース

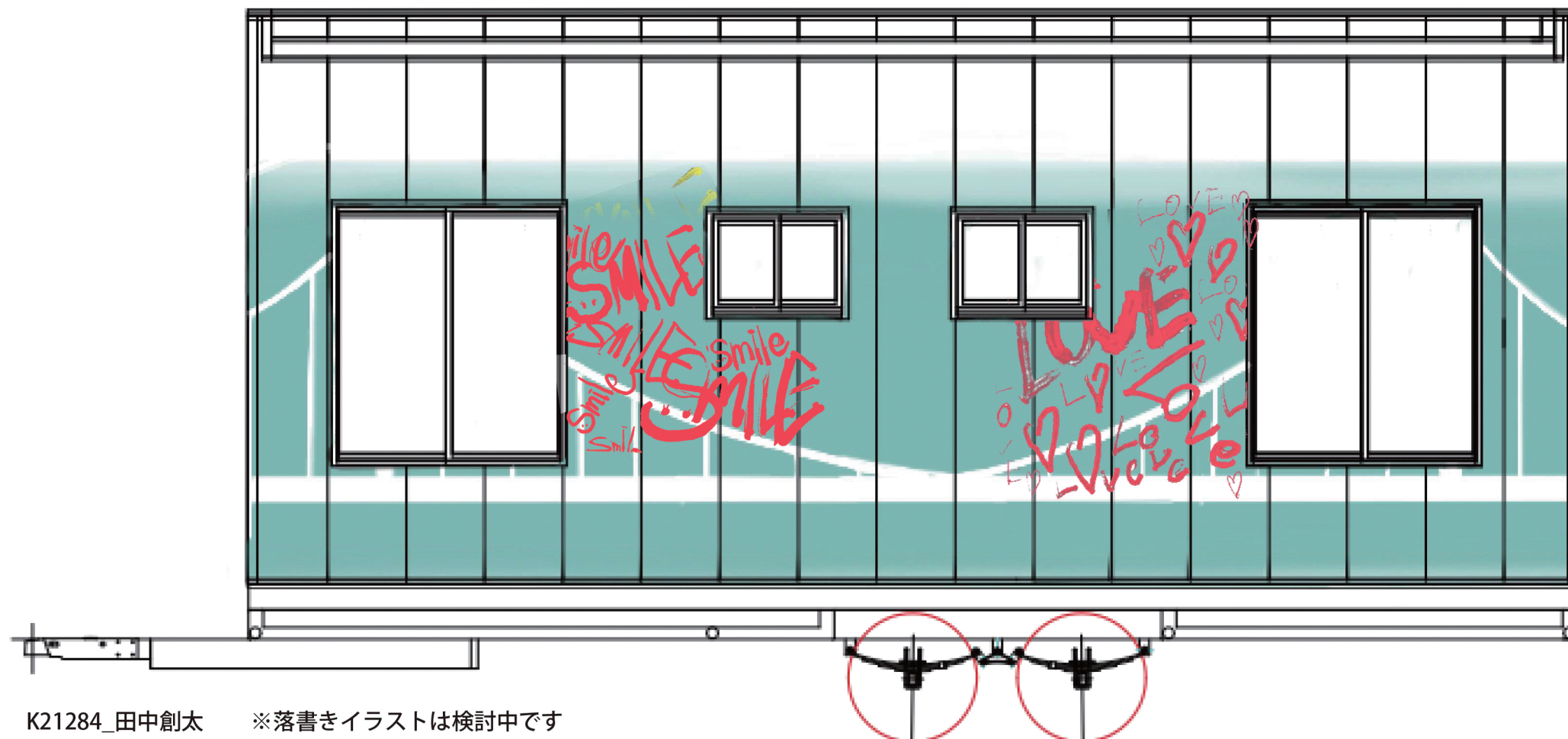
窓側（背面）立面図1：20
もじ有



側面立面図 1 : 20



窓側（背面）立面図1：20
もじ無



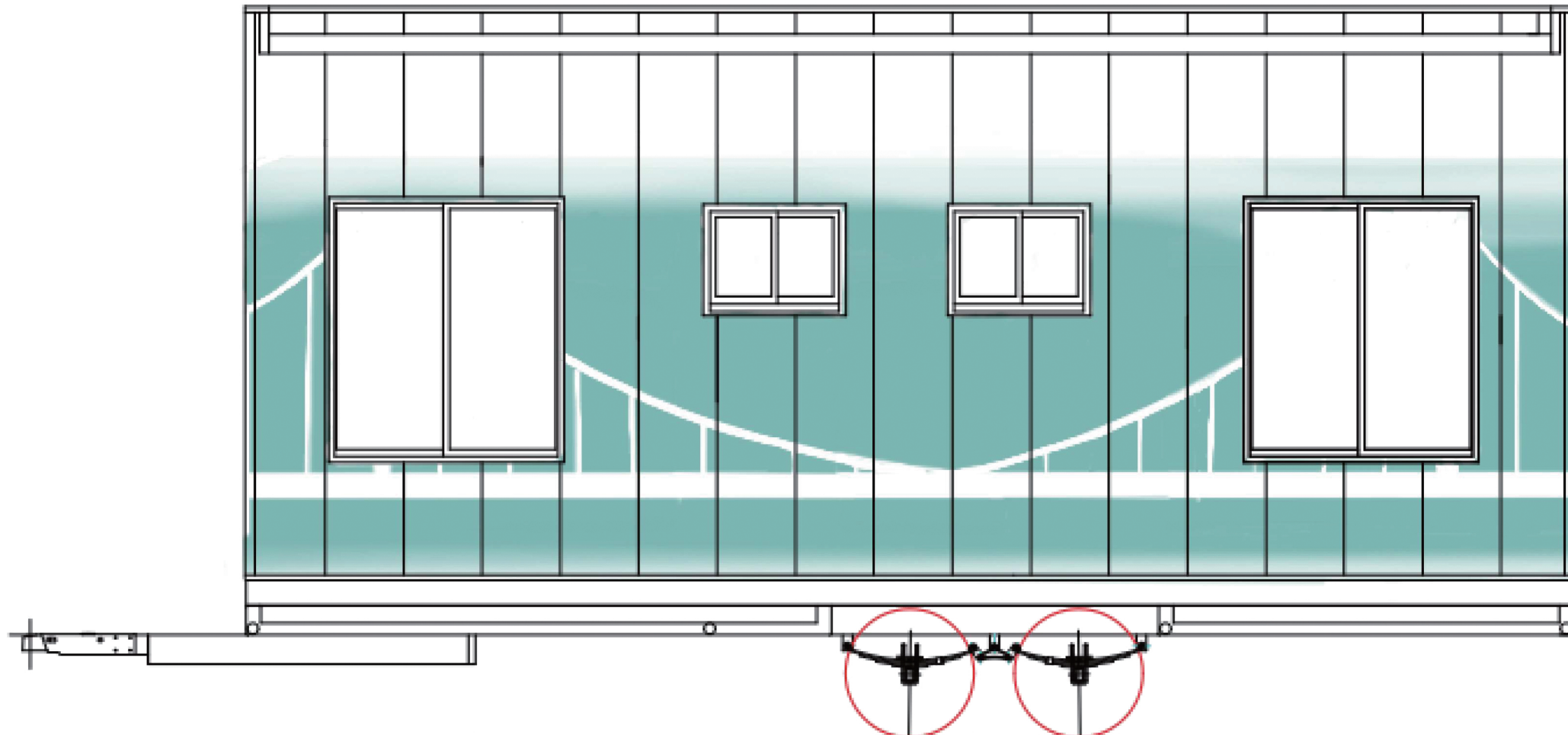
作：森野みのり



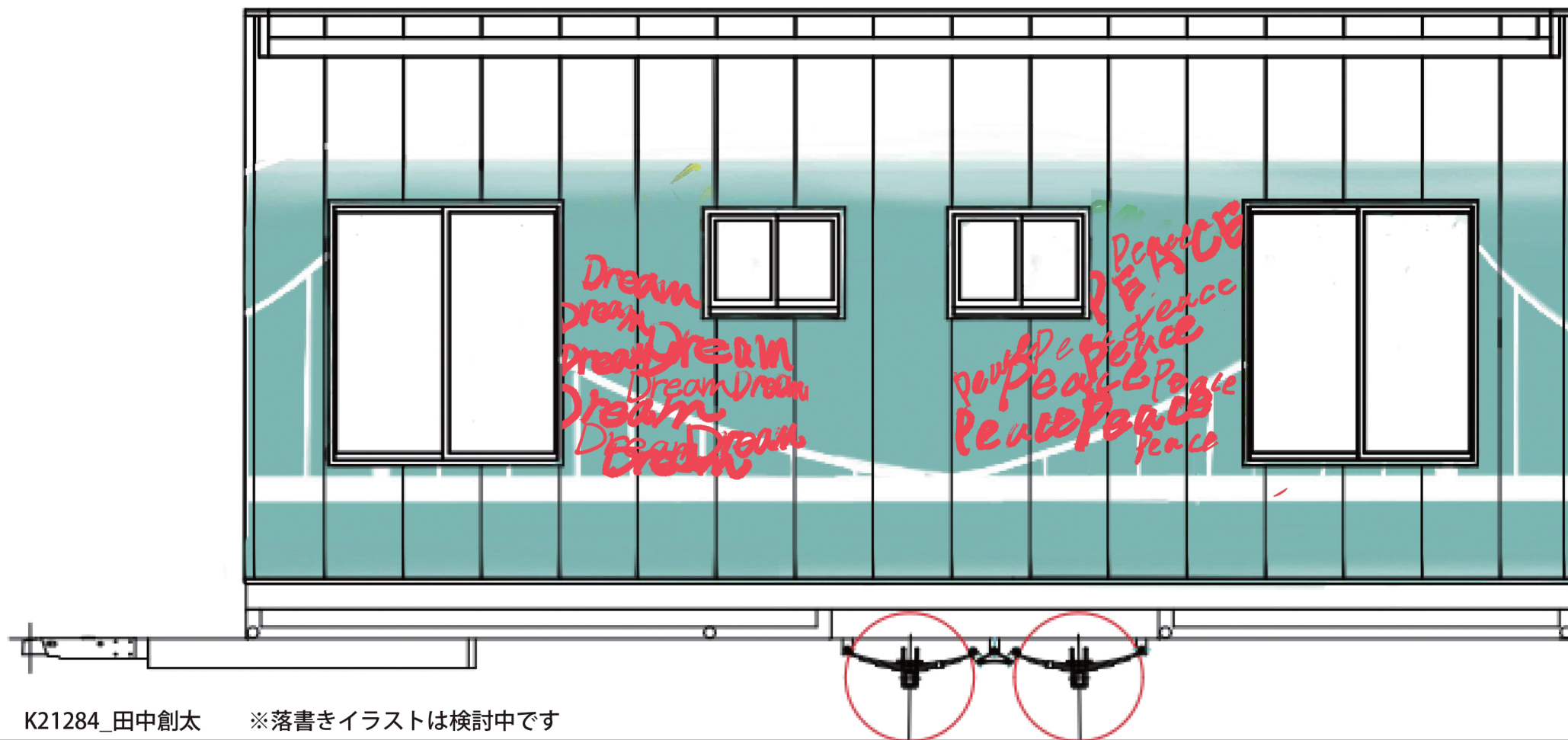
作：三好陽菜

配置スペース

窓側（背面）立面図1：20
もじ有



窓側（背面）立面図1：20
もじ無



作：桐野彩翔



作：池田優花

配置スペース

窓側（背面）立面図1：20
もじ有